

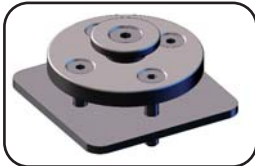
BOUTS DEHORS

Nouvelle gamme

Sparcraft propose une nouvelle gamme de bouts dehors amovibles, adaptables sur les bateaux de 25 à 57 pieds, pour spis asymétriques ou gennaker. Le nouveau système à plots permet de laisser totalement libre la plage avant pour les manœuvres de port et de mouillage.



Un fonctionnement simple et efficace



Plot champignon



Coinceur intégré

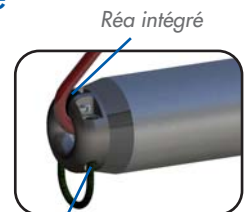
- Facile à installer grâce à un système de verrouillage automatique sur plots (platines) de pont;
- Mise à poste aisée (faible recul nécessaire pour fixer le bout dehors);
- Enlèvement rapide et possibilité de stockage sur un troisième plot;
- Coinceur manœuvrable au pied pour bloquer le bras d'amure;
- Verrouillage possible par un simple système anti-voil.

BOUT DEHORS AMOVIBLE



Un design épuré

- Réa usiné dans la continuité de la volute d'entrée pour une meilleure manoeuvrabilité;



Réa intégré

Accroche sous-barbe

- Zone d'accroche de la sous barbe intégrée à l'embout avant;

- Collier de fixation central emprisonnant le bout dehors mais extractible de sa base (plot). L'étrave est ainsi totalement libérée (plus d'anneau fixe).



Kit complet avec :

- Bout dehors en aluminium équipé d'un embout avant avec attache de sous barbe et d'un embout arrière avec crochet de maintien (pré montés);
- Collier de fixation central;
- Le système de plots complet et deux contreplaques.

Caractéristiques techniques et prix kits standards

ø tube alu. (mm)	lg totale (mm)	lg mini. à l'intérieur (mm)	lg libre max. à l'extérieur (mm)	Exemple d'utilisation (lg bateau en pieds)	Surface de voile max. (m ²)		Prix en € (H.T.)
					Spis asymétrique	Gennaker	
ø 70	1600	800	800	25-36'	60	37*	442,00
ø 80	1800	900	900	36-40'	82	52*	512,00
ø 90	1900	950	950	40-47'	102	65*	582,00
ø 100	2000	1000	1000	48-57'	130 / 150*	105*	692,00

* avec utilisation d'une sous-barbe

Options

Modèle /prix	Bague d'amure (prix H.T.)	Plot de travail sup. (prix H.T.)	Plot de parking sup. (prix H.T.)	Adaptation davier (prix H.T.)
ø 70	95,00	62,00	48,00	95,00
ø 80	112,00	62,00	48,00	95,00
ø 90	125,00	72,00	58,00	105,00
ø 100	131,00	72,00	58,00	105,00

Les atouts du bout dehors SPARCRAFT :

- Facilité d'installation, de mise à poste et d'enlèvement;
- Verrouillage automatique pour un maximum de sécurité;
- Peut être adapté sur une grande majorité de bateaux.

Options

- Bague d'amure pour une accroche emmagasineur;
- Support de fixation sur davier;
- Plot de travail et de parking supplémentaires.



www.sparcraft.fr





MANCHE

EMTCM

Quai Jules Verne
80230 St VALÉRY/SOMME
T (33) 03 22 26 82 20
emtc@wanadoo.fr

C.N.CHANTEREYNE S.A.

Port Chantereyne
50100 CHERBOURG
T (33) 02 33 94 15 50
ad@cherbourg-marine.com
www.cherbourg-marine.com

CGO

107 Av. de la libération
50400 GRANVILLE
M +33 (0)6 08 54 77 42
contact@cable-greement.com
www.cable-greement.com

**BRETAGNE
& ATLANTIQUE**

ARMOR GREEMENT

73 rue du Port BP 31
22740 LEZARDRIEUX
T (33) 02 96 22 10 94
F (33) 02 96 22 15 02
armor.gre@wanadoo.fr

IROISE GREEMENT

Rue A. Colas
Z.I. Portuaire
29200 BREST
T (33) 02 98 44 70 61
iroise.gre@wanadoo.fr
www.iroise-greement.fr

TONNERRE GRÉEMENT

35 rue Ing. Verrière
56100 LORIENT
T (33) 02 97 35 33 34
tonnerre.greement@orange.fr

ATELIER CÂBLES

Z.A. de Kerran
56740 LOCMARIAQUER
T (33) 02 97 55 01 65
xavier@ateliercables.com
www.ateliercables.com

GRÉEMENT SYSTEMS

Z.A. du Rédo Port du Couesty
56640 ARZON
T (33) 02 97 53 95 02
contact@greement-systems.com
www.greement-systems.com

OUEST GREEMENT

Z.I. Les Terres Jaries
44210 PORNIC
T (33) 02 40 82 66 65
tgreementpornic@free.fr
www.ouestgreement.com

CHANTIER NAVAL DES MINIMES

4 rue de la Bonnette
17000 LA ROCHELLE
T (33) 05 46 44 75 47
infos@chantier-naval-minimes.com
www.chantier-naval-minimes.com

MEDITERRANÉE

AZ VOILES

Z.A. du Port rue Becquerel
66750 St CYPRIEN-PLAGE
T (33) 04 68 21 50 01
az.voile@wanadoo.fr
www.elvstrom-sobstad.com

YACHTING SPIRIT

Zone technique du Port
66140 CANET EN ROUSSILLON
T (33) 04 68 84 20 34
info@yachting-spirit.fr
www.yachting-spirit.fr

DELTA MARINE ÉQUIPEMENT

519 Rue H. Boucher BP 25
34131 MAUGUIO CEDEX
T (33) 04 67 99 88 44
contact@deltavoiles.com
www.deltavoiles.com

VOILERIE PHOCÉENNE

4 anse du Pharo
13007 MARSEILLE
T (33) 04 91 52 85 50
voilepho@futurmail.fr
www.voilerie-phocenne.eu

RUSSO YACHTING

Espace Nautique J. Grimaud
83500 LA SEYNE / MER
T (33) 04 94 24 93 12
russoyachting@orange.fr
www.russo-yachting.com

CORSE TECHNIQUE MARINE

Rés. La Palmeraie
20145 SOLENZARA
T (33) 04 95 31 27 41
cotema.location@orange.fr

DOM TOM

CARAÏBE GRÉEMENT

MARTINIQUE
Port de Plaisance
1er étage Bd Allegre
F-97290 LE MARIN
Martinique
T (33) 05 96 74 80 33
cgmar@wanadoo.fr
www.carai-be-greement.fr

CARAÏBE GRÉEMENT

GUADELOUPE
5 porte de la marina
Bas du Fort Garage Pioche
F-97110 Pointe à Pitre
Guadeloupe
T (33) 05 90 90 82 01
carai-be-greement@hotmail.com

C.T.A.

Impasse Emile Dessous
Z.I. de Jarry
F-97122 BAIE MAHAULT
Guadeloupe
T (33) 05 90 38 78 98
vmc.techniques@wanadoo.fr

YACHT RIGGING

JMC Marina
F-97150 St MARTIN
T (33) 05 90 77 16 16
mustyachtrigging@domaccess.com

API YACHTING

120 Av du Chef Vairaatoa
BP 9028 Motu Uta
PAPEETE
T (689)42 18 10,
apiyachting@mail.pf

SEASIDE NOUMEA

Port du Sud
BP 4023 - 98 846
NOUMEA N.C.
T (687) 79 91 18
contact@seaside.nc
www.seaside.nc



LES "POINTS SERVICE SPARCRAFT"

Réseau de professionnels Mâture & Gréement

- Un service effectué par un véritable professionnel du gréement
- Un stock de profils & pièces détachées
- La réalisation de devis personnalisés
- Une remise en état des mâtures & gréements dormants usagés
- La sérénité de pouvoir partir en toute sécurité